

BELLOSTA

LISTINO MODERNO | 80.2013

CURA, ATTENZIONE, TECNICHE D'AVANGUARDIA, GUSTO, STILE ED ESPERIENZA, SONO GLI INGREDIENTI DELLE COLLEZIONI D'AUTORE BELLOSTA RUBINETTERIE

GRAZIE PER LA FIDUCIA

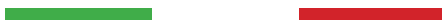
PRODOTTO INTERAMENTE IN ITALIA



CARE, ATTENTION, AVANTGARDE TECHNIQUE, TASTE, STYLE AND EXPERIENCE ARE THE INGREDIENTS OF THE BELLOSTA RUBINETTERIE COLLECTIONS

THANKS FOR THE TRUST

COMPLETELY MADE IN ITALY





VOGUE LIGHT

EQB DESIGN



LAVABO	662
LAVABO TRADIZIONALE	665
BIDET	664
BIDET TRADIZIONALE	665
DOCCIA	
incasso	666
incasso termostatico	668
esterno	670
VASCA	671
VASCA TRADIZIONALE	672
COMPLEMENTI	673
COMPOSIZIONI DOCCIA	676
INDICE RICAMBI	678

VOGUE
LIGHT

FINITURE DI SERIE - COLLEZIONE VOGUE LIGHT

01 | cromo
chrome

B-COLORS!

02 | cromo / oro
chrome / gold

06 | rame vecchio
old copper

10 | verderame
verdigris

14 | bianco
white

18 | nero / cromo
black / chrome

22 | verdino / cromo
light green / chrome

26 | cromo sat / cromo
satin chrome / chrome

30 | nickel c/prot
prot nickel

34 | cromo spazzolato
brushing chrome

54 | cromo / leva cromo sat
chrome / sat chrome lever

58 | verdino
light green

63 | nickel
nickel

69 | argento opaco
mat silver

03 | oro / argento
gold / silver

07 | vecchio argento
old silver

11 | nero antracite
anthracite black

15 | bianco / oro
white / gold

19 | nero
black

23 | marrone / cromo
brown / chrome

27 | cromo sat / oro
satin chrome / gold

31 | nickel c/prot / oro
prot nickel / gold

35 | nickel spazzolato
brushing nickel

55 | nickel sat / oro
satin nickel / gold

59 | marrone
brown

66 | bianco opaco
mat white

71 | oro opaco
mat gold

04 | dorato
gold

08 | canna fucile
gun barrel

12 | ottone lucido
polished brass

16 | bianco / cromo
white / chrome

20 | avorio / cromo
ivory / chrome

24 | arancio / cromo
orange / chrome

28 | nickel satinato
satin nickel

32 | nickel c/prot / cromo
prot nickel / chrome

36 | nickel spazzolato / oro
brushing nickel / gold

56 | avorio
ivory

60 | arancio
orange

67 | nero opaco
mat black

72 | bronzo opaco
mat bronze

05 | bronzo satinato
satin bronze

09 | canna fucile / oro
gun barrel / gold

13 | ottone naturale
natural brass

17 | nero / oro
black / gold

21 | azzurro / cromo
light blue / chrome

25 | rosso / cromo
red / chrome

29 | nickel sat / cromo
satin nickel / chrome

33 | cromo satinato
satin chrome

53 | canna fucile / cromo
gun barrel / chrome

57 | azzurro
light blue

61 | rosso
red

68 | rame opaco
mat copper

75 | dorato spazzolato
brushing gold



progetto
"SUMISURA"

Per ogni esigenza progettuale, è possibile richiedere una finitura non presente di serie nella collezione scelta, grazie al team PROGETTO SU MISURA, che realizzerà ad hoc il prodotto.

I tecnici Bellosta Rubinetterie sono, inoltre, a disposizione di architetti e designer, per offrire un servizio esclusivo, personalizzando gli elementi in funzione di specifiche richieste estetiche o problematiche legate a vincoli progettuali, e per verificare la fattibilità attraverso opportuni studi CAD e sviluppare il disegno tecnico del prodotto speciale richiesto.

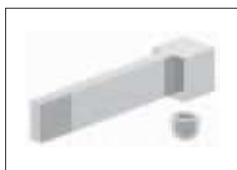
Per informazioni e richieste PROGETTI SU MISURA:
ufficiotecnico@bellostarubinetterie.com

For every requirements is possible to ask a finished that is not presented in the catalogue thanks to the team of PROGETTO SU MISURA, that will make the project.

The Bellosta Rubinetterie technician are available for designers and architects, to offer this service to all designers, making components to measure to meet specific, functional or design-dictated requirements, and to verify the possibility of making of the project by CAD used and technical scheme.

For informations and PROJECTS "SU MISURA" requests:
ufficiotecnico@bellostarubinetterie.com

LE LEVE - MISCELATORE THE LEVER - MIXER:



cod. leva cromo 01



cod. leva wengé 39

THE LEVER - TRADIZIONALE THE LEVER - TRADIZIONAL:



cod. leva cromo 01



cod. leva wengé 39

CONSIGLIO TECNICO:

tutti i miscelatori della collezione VOGUE LIGHT vengono collaudati nel loro funzionamento al momento dell'assemblaggio.

Per garantire la durata della cartuccia nel tempo, si consiglia di spurgare bene l'impianto idraulico prima del montaggio (per rimuovere eventuali detriti) e di installare:

Rubinetti sottolavabo con filtro

modello coordinato art. 0920 (vedi pag. 857)

modello standard art. 020/1 (vedi pag. 858).

TECHNICAL ADVICE:

all mixers of the VOGUE LIGHT collection are perfectly tested. To guarantee the perfect functionality of the cartridge for a long time,

we advise to clean the sanitary plant before installing the mixer.

Moreover we advise to install:

Angle valve with filter

coordinated model

art. 0920 (see page 857)

standard model

art. 020/1 (see page 858).

N.B.:

Qualora il piano lavabo avesse uno spessore superiore a 6 cm specificare misura al momento dell'ordine.

Attention:

If the lavatory top is more than cm 6 thick, please point it out when placing the order.

LAVABO | BIDET: miscelatore



Art. 3705 p. 662
Miscelatore per lavabo
Single lever mixer for basin



Art. 3705/1 p. 662
Miscelatore per lavabo
sovrapiano 160 mm
*Single lever mixer for higher
level basin mm 160*



Art. 3705/1/A p. 662
Miscelatore per lavabo
sovrapiano 80 mm
*Single lever mixer for higher
level basin mm 80*



Art. 3705/3 p. 662
Miscelatore per lavabo a
muro su piastra, c/bocca
erogazione da 190÷205 mm
*Wall mounted single lever
mixer for basin on plate with
wall spout mm 190÷205*



Art. 3705/3/1 p. 663
Miscelatore per lavabo a
muro su piastra, c/bocca
erogazione da 245÷260 mm
*Wall mounted single lever mixer
for basin on plate with wall
spout mm 245÷260*



Art. 3705/3/A p. 663
Miscelatore per lavabo a
muro c/bocca erogazione
da 170 mm
*Wall mounted single lever
mixer for basin with wall spout
mm 170*



Art. 3705/3/B p. 663
Miscelatore per lavabo a
muro c/bocca erogazione
da 225 mm
*Wall mounted single lever
mixer for basin with wall spout
mm 225*



Art. 3707 p. 664
Miscelatore per bidet
Single lever mixer for bidet

LAVABO | BIDET: tradizionale



Art. 6805 p. 665
Batteria per lavabo 3 fori
3 holes basin mixer



Art. 6805/3 p. 665
Gruppo per lavabo a muro
c/bocca erogazione da
170 mm
*Wall mounted basin mixer with
wall spout mm 170*



Art. 6805/3/1 p. 665
Gruppo per lavabo a muro
c/bocca erogazione da
225 mm
*Wall mounted basin mixer with
wall spout mm 225*



Art. 6807 p. 665
Batteria per bidet 3 fori
c/salterello
*3 holes bidet mixer with pop-
up waste*

DOCCIA: incasso



Art. 3021 p. 666
Miscelatore incasso 1 OUT
*Built-in single lever mixer 1
OUT*



Art. 3000 p. 666
Miscelatore incasso c/ pul-
sante 2 OUT
*Built-in single lever mixer with
diverter pulse 2 OUT*



Art. 6503/2 p. 666
Deviatore incasso completo
due uscite
*Complete two ways built-in
diverter*



Art. 6503/3 p. 667
Deviatore incasso completo
tre uscite
*Complete three ways built-in
diverter*



Art. 6503/4 p. 667
Deviatore incasso completo
quattro uscite
*Complete four ways built-in
diverter*

DOCCIA: incasso termostatico



Art. 0912/P p. 668
Miscelatore incasso termostatico 1 OUT bassa portata
Built in thermostatic mixer 1 OUT less rate



Art. 0912/2/P p. 668
Miscelatore incasso termostatico 2 OUT bassa portata
Built in thermostatic mixer 2 OUT less rate



Art. 0912/3/P p. 668
Miscelatore incasso termostatico 3 OUT bassa portata
Built in thermostatic mixer 3 OUT less rate



Art. 0912/4/P p. 669
Miscelatore incasso termostatico 4 OUT bassa portata
Built in thermostatic mixer 4 OUT less rate

DOCCIA: esterno



Art. 3009/1 p. 670
Miscelatore esterno per doccia s/duplex completo
Exposed single lever mixer for shower without complete shower kit



Art. 6513/4 p. 670
Curva presa d'acqua per doccia c/stelo e soffione
Water connector for high shower plate and pipe



Art. 6513/5/1 p. 670
Curva presa acqua per doccia c/stelo e soffione, c/deviatore e scorrevole
Water connector for high shower plate and pipe with sliding shower kit and shower head



Art. 6731 p. 670
Bocca erogazione per doccia a muro da 360 mm
Wall spout mm 360 for shower



Art. 6731/1 p. 670
Bocca erogazione per doccia a soffitto da 400 mm
Ceiling shower arm mm 400

VASCA



Art. 3000 p. 671
Miscelatore incasso c/ pulsante 2 OUT
Built-in single lever mixer with diverter pulse 2 OUT



Art. 6703 p. 671
Bocca erogazione a muro per vasca
Wall spout for bath



Art. 3701/2 p. 671
Batteria per bordo vasca 4 fori
4 holes bath mixer to be fitted on bath rim



Art. 3001/20 p. 671
Batteria per bordo vasca 3 fori s/bocca erogazione
3 holes bath mixer without spout to be fitted on bath rim



Art. 6701/26 p. 672
Bocca erogazione da pavimento per vasca
Floor spout for bath



Art. 3701/A p. 672
Miscelatore esterno per vasca c/gancio fisso completo
Exposed single lever mixer for bath with complete shower kit (fixed hook)



Art. 3701/B p. 672
Miscelatore esterno per vasca c/gancio fisso completo e duplex
Exposed single lever mixer for bath with complete shower kit (fixed hook) and movable hook



Art. 6801/2 p. 672
Batteria per bordo vasca 5 fori
5 holes bath mixer to be fitted on bath rim

COMPLEMENTI



Art. 6503/1/A p. 673
Gancio incasso fisso completo
Complete shower kit (fixed hook)



Art. 6503/1 p. 673
Duplex incasso completo
Complete shower kit (movable hook)



Art. 6530 p. 673
Saliscendi completo c/presa d'acqua
Complete wall pipe with water connection



Art. 6530/1 p. 673
Saliscendi
Wall pipe



Art. 6608/S p. 673
Rubinetto incasso da 1/2" sinistro
Left built-in stop cock 1/2"

Art. 6608/D p. 673
Rubinetto incasso da 1/2" destro
Right built-in stop cock 1/2"



Art. 6608/1/S p. 674
Rubinetto incasso da 3/4" sinistro
Left built-in stop cock 3/4"

Art. 6608/1/D p. 674
Rubinetto incasso da 3/4" destro
Right built-in stop cock 3/4"



Art. 6540 p. 674
Passo rapido da 3/4"
Built-in rapid flow cock 3/4"

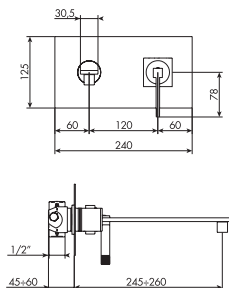


Art. 6540/1 p. 675
Passo rapido da 1"
Built-in rapid flow cock 1"



Art. 6532/2 p. 675
Saracinesca da 3/4"
Gate valve 3/4"

Art. 3705/3/1



Miscelatore per lavabo a muro su piastra, c/bocca erogazione da 245-260 mm
 Wall mounted single lever mixer for basin on plate with wall spout mm 245-260

01-3705/3/1- * cromato

* completare il codice dell'articolo con il codice della leva scelta, vedi inizio collezione.
 * please complete the article code by adding the code of the choosen lever, see beginning page of the collection.

*Per UP/DOWN vedi pag. 845/846 *For UP/DOWN see page 845/846

Art. 3705/3/1/E

Parti esterne per miscelatore per lavabo a muro su piastra, c/bocca erogazione da 245-260 mm
 External parts for wall mounted single lever mixer for basin on plate with wall spout mm 245-260

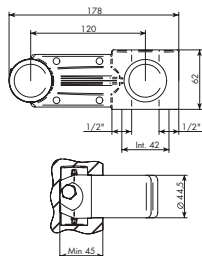
01-3705/3/1/E- * cromato

* completare il codice dell'articolo con il codice della leva scelta, vedi inizio collezione.
 * please complete the article code by adding the code of the choosen lever, see beginning page of the collection.

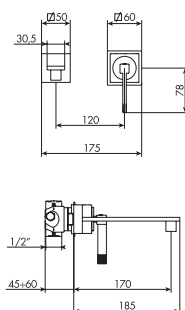
Art. 304011

Parti incasso per miscelatore per lavabo a muro
 Built-in parts for wall mounted single lever mixer for basin

01-304011 cromato



Art. 3705/3/A



Miscelatore per lavabo a muro c/bocca erogazione da 170 mm
 Wall mounted single lever mixer for basin with wall spout mm 170

01-3705/3/A- * cromato

* completare il codice dell'articolo con il codice della leva scelta, vedi inizio collezione.
 * please complete the article code by adding the code of the choosen lever, see beginning page of the collection.

*Per UP/DOWN vedi pag. 845/846 *For UP/DOWN see page 845/846

Art. 3705/3/A/E

Parti esterne per miscelatore per lavabo a muro c/bocca erogazione da 170 mm
 External parts for wall mounted single lever mixer for basin with wall spout mm 170

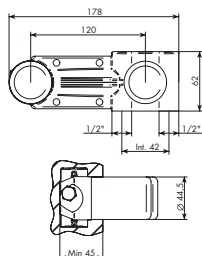
01-3705/3/A/E- * cromato

* completare il codice dell'articolo con il codice della leva scelta, vedi inizio collezione.
 * please complete the article code by adding the code of the choosen lever, see beginning page of the collection.

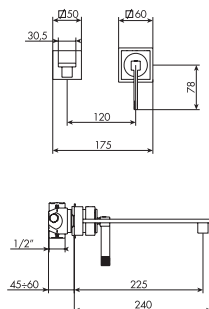
Art. 304011

Parti incasso per miscelatore per lavabo a muro
 Built-in parts for wall mounted single lever mixer for basin

01-304011 cromato



Art. 3705/3/B

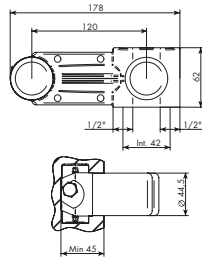


Miscelatore per lavabo a muro c/bocca erogazione da 225 mm
 Wall mounted single lever mixer for basin with wall spout mm 225

01-3705/3/B- * cromato

* completare il codice dell'articolo con il codice della leva scelta, vedi inizio collezione.
 * please complete the article code by adding the code of the choosen lever, see beginning page of the collection.

*Per UP/DOWN vedi pag. 845/846 *For UP/DOWN see page 845/846

**Art. 3705/3/B/E**

Parti esterne per miscelatore per lavabo a muro c/bocca erogazione da 225 mm
External parts for wall mounted single lever mixer for basin with wall spout mm 225

01-3705/3/B/E- * **cromato**

* completare il codice dell'articolo con il codice della leva scelta, vedi inizio collezione.

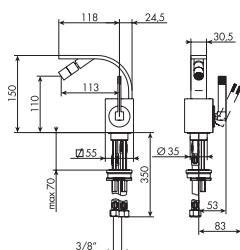
** please complete the article code by adding the code of the choosen lever, see beginning page of the collection.*

Art. 304011

Parti incasso per miscelatore per lavabo a muro

Built-in parts for wall mounted single lever mixer for basin

01-304011 **cromato**

Art. 3707**Miscelatore per bidet**

Single lever mixer for bidet

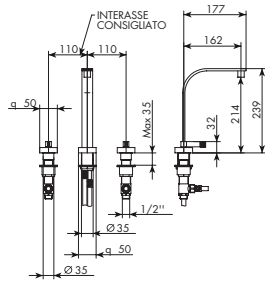
01-3707- * **cromato**

* completare il codice dell'articolo con il codice della leva scelta, vedi inizio collezione.

** please complete the article code by adding the code of the choosen lever, see beginning page of the collection.*

*Per UP/DOWN vedi pag. 845/846 *For UP/DOWN see page 845/846

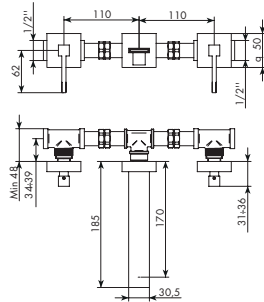
Art. 6805


Batteria per lavabo 3 fori
 3 holes basin mixer

01-6805- * cromato

* completare il codice dell'articolo con il codice della leva scelta, vedi inizio collezione.
 * please complete the article code by adding the code of the choosen lever, see beginning page of the collection.

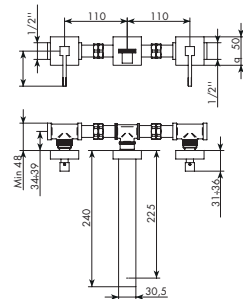
Art. 6805/3


Gruppo per lavabo a muro c/bocca erogazione da 170 mm
 Wall mounted basin mixer with wall spout mm 170

01-6805/3- * cromato

* completare il codice dell'articolo con il codice della leva scelta, vedi inizio collezione.
 * please complete the article code by adding the code of the choosen lever, see beginning page of the collection.

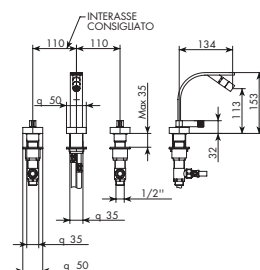
Art. 6805/3/1


Gruppo per lavabo a muro c/bocca erogazione da 225 mm
 Wall mounted basin mixer with wall spout mm 225

01-6805/3/1- * cromato

* completare il codice dell'articolo con il codice della leva scelta, vedi inizio collezione.
 * please complete the article code by adding the code of the choosen lever, see beginning page of the collection.

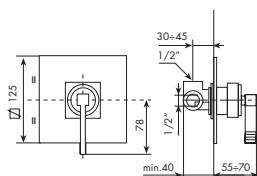
Art. 6807


Batteria per bidet 3 fori c/salterello
 3 holes bidet mixer with pop-up waste

01-6807- * cromato

* completare il codice dell'articolo con il codice della leva scelta, vedi inizio collezione.
 * please complete the article code by adding the code of the choosen lever, see beginning page of the collection.

Art. 3021

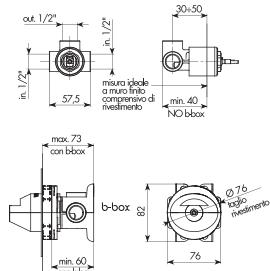
**Miscelatore incasso 1 OUT**

Built-in single lever mixer 1 OUT

01-3021- * cromato

* completare il codice dell'articolo con il codice della leva scelta, vedi inizio collezione.

* please complete the article code by adding the code of the choosen lever, see beginning page of the collection.

**Art. 3021/E****Parti esterne per miscelatore incasso 1 OUT**

External parts for built-in single lever mixer 1 OUT

01-3021/E- * cromato

* completare il codice dell'articolo con il codice della leva scelta, vedi inizio collezione.

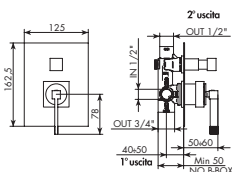
* please complete the article code by adding the code of the choosen lever, see beginning page of the collection.

Art. 304004**Corpo incasso 1 OUT attacchi ingresso acqua da 1/2"**

Built-in part 1 OUT with 1/2" water connection

01-304004 cromato

Art. 3000

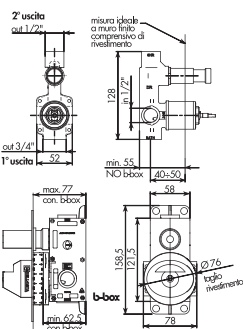
**Miscelatore incasso c/ pulsante 2 OUT**

Built-in single lever mixer with diverter pulse 2 OUT

01-3000- * cromato

* completare il codice dell'articolo con il codice della leva scelta, vedi inizio collezione.

* please complete the article code by adding the code of the choosen lever, see beginning page of the collection.

**Art. 3000/E****Parti esterne per miscelatore incasso c/ pulsante 2 OUT**

External parts for built-in single lever mixer with diverter pulse 2 OUT

01-3000/E- * cromato

* completare il codice dell'articolo con il codice della leva scelta, vedi inizio collezione.

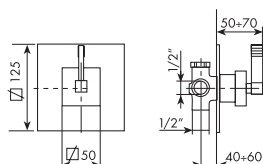
* please complete the article code by adding the code of the choosen lever, see beginning page of the collection.

Art. 304003**Corpo incasso c/ pulsante 2 OUT attacchi ingresso acqua da 1/2"**

Built-in part with diverter pulse 2 OUT with 1/2" water connection °

01-304003 cromato

Art. 6503/2

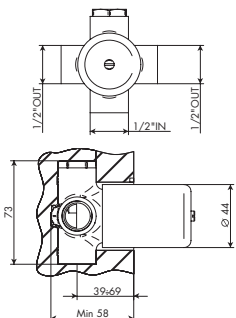
**Deviatore incasso completo due uscite**

Complete two ways built-in diverter

01-6503/2- * cromato

* completare il codice dell'articolo con il codice della leva scelta, vedi inizio collezione.

* please complete the article code by adding the code of the choosen lever, see beginning page of the collection.

**Art. 6503/2/E****Parti esterne per deviatore incasso completo due uscite***External parts for complete two ways built-in diverter*

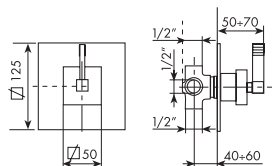
01-6503/2/E- * cromato

* completare il codice dell'articolo con il codice della leva scelta, vedi inizio collezione.

* please complete the article code by adding the code of the choosen lever, see beginning page of the collection.

Art. 914016**Parti incasso per deviatore completo due uscite***Built-in parts for complete two ways diverter*

914016

Art. 6503/3**Deviatore incasso completo tre uscite***Complete three ways built-in diverter*

01-6503/3- * cromato

* completare il codice dell'articolo con il codice della leva scelta, vedi inizio collezione.

* please complete the article code by adding the code of the choosen lever, see beginning page of the collection.

Art. 6503/3/E**Parti esterne per deviatore incasso completo tre uscite***External parts for complete three ways built-in diverter*

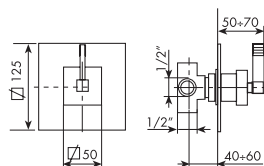
01-6503/3/E- * cromato

* completare il codice dell'articolo con il codice della leva scelta, vedi inizio collezione.

* please complete the article code by adding the code of the choosen lever, see beginning page of the collection.

Art. 034127**Parti incasso per deviatore completo tre uscite***Built-in parts for complete three ways diverter*

034127

Art. 6503/4**Deviatore incasso completo quattro uscite***Complete four ways built-in diverter*

01-6503/4- * cromato

* completare il codice dell'articolo con il codice della leva scelta, vedi inizio collezione.

* please complete the article code by adding the code of the choosen lever, see beginning page of the collection.

Art. 6503/4/E**Parti esterne per deviatore incasso completo quattro uscite***External parts for complete four ways built-in diverter*

01-6503/4/E- * cromato

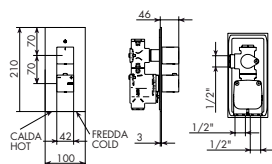
* completare il codice dell'articolo con il codice della leva scelta, vedi inizio collezione.

* please complete the article code by adding the code of the choosen lever, see beginning page of the collection.

Art. 034128**Parti incasso per deviatore completo quattro uscite***Built-in parts for complete four ways diverter*

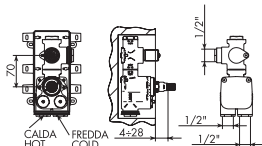
034128

Art. 0912/P



Miscelatore incasso termostatico 1 OUT bassa portata
Built in thermostatic mixer 1 OUT less rate

01-0912/P cromato



Art. 0912/H/P/E

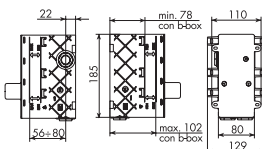
Parti esterne per miscelatore incasso termostatico 1 OUT
External parts for built in thermostatic mixer 1 OUT

01-0912/H/P/E cromato

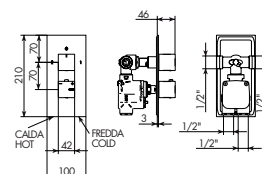
Art. 484020

Parti incasso per miscelatore incasso termostatico 1 OUT bassa portata
Built in parts for thermostatic mixer 1 OUT less rate

484020



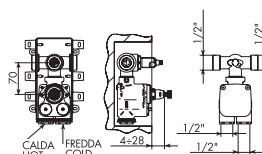
Art. 0912/2/P



Miscelatore incasso termostatico 2 OUT bassa portata

Built in thermostatic mixer 2 OUT less rate

01-0912/2/P cromato



Art. 0912/2/P/E

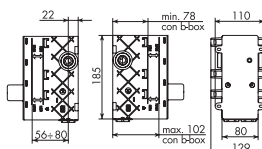
Parti esterne per miscelatore incasso termostatico 2 OUT bassa portata
External parts for built in thermostatic mixer 2 OUT less rate

01-0912/2/P/E cromato

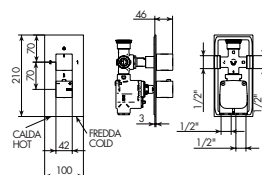
Art. 484021

Parti incasso per miscelatore incasso termostatico 2 OUT bassa portata
Built in parts for thermostatic mixer 2 OUT less rate

484021



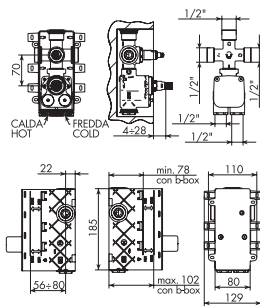
Art. 0912/3/P



Miscelatore incasso termostatico 3 OUT bassa portata

Built in thermostatic mixer 3 OUT less rate

01-0912/3/P cromato



Art. 0912/3/P/E

Parti esterne per miscelatore incasso termostatico 3 OUT bassa portata
External parts for built in thermostatic mixer 3 OUT less rate

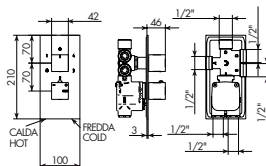
01-0912/3/P/E **cromato**

Art. 484022

Parti incasso per miscelatore incasso termostatico 3 OUT bassa portata
Built in parts for thermostatic mixer 3 OUT less rate

484022

Art. 0912/4/P



Miscelatore incasso termostatico 4 OUT bassa portata

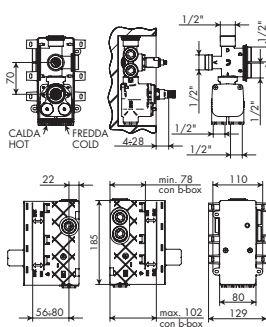
Built in thermostatic mixer 4 OUT less rate

01-0912/4/P **cromato**

Art. 0912/4/P/E

Parti esterne per miscelatore incasso termostatico 4 OUT bassa portata
External parts for built in thermostatic mixer 4 OUT less rate

01-0912/4/P/E **cromato**

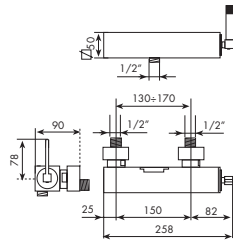


Art. 484023

Parti incasso per miscelatore incasso termostatico 4 OUT bassa portata
Built in parts for thermostatic mixer 4 OUT less rate

484023

Art. 3009/1

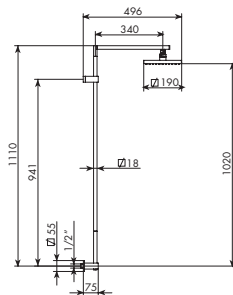
**Miscelatore esterno per doccia s/duplex completo***Exposed single lever mixer for shower without complete shower kit*

01-3009/1 * cromato

* completare il codice dell'articolo con il codice della leva scelta, vedi inizio collezione.

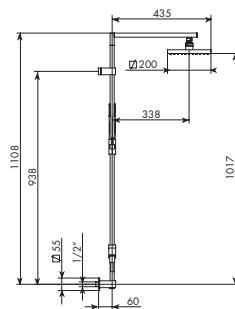
* please complete the article code by adding the code of the choosen lever, see beginning page of the collection.

Art. 6513/4

**Curva presa d'acqua per doccia c/stelo e soffione***Water connector for high shower plate and pipe*

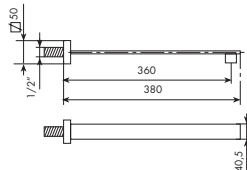
01-6513/4 cromato

Art. 6513/5/1

**Curva presa acqua per doccia c/stelo e soffione, c/deviatore e scorrevole***Water connector for high shower plate and pipe with sliding shower kit and shower head*

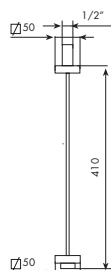
01-6513/5/1 cromato

Art. 6731

**Bocca erogazione per doccia a muro da 360 mm***Wall spout mm 360 for shower*

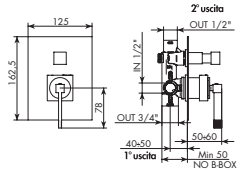
01-6731 cromato

Art. 6731/1

**Bocca erogazione per doccia a soffitto da 400 mm***Ceiling shower arm mm 400*

01-6731/1 cromato

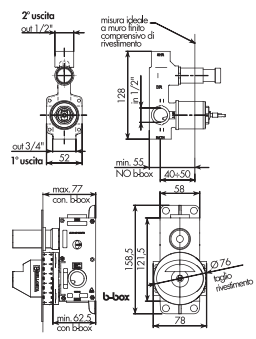
Art. 3000



Miscelatore incasso c/ pulsante 2 OUT
Built-in single lever mixer with diverter pulse 2 OUT

01-3000- * **cromato**

* completare il codice dell'articolo con il codice della leva scelta, vedi inizio collezione.
 * please complete the article code by adding the code of the choosen lever, see beginning page of the collection.



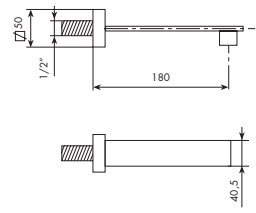
Art. 3000/E
Parti esterne per miscelatore incasso c/ pulsante 2 OUT
External parts for built-in single lever mixer with diverter pulse 2 OUT

01-3000/E- * **cromato**

Art. 304003
Corpo incasso c/ pulsante 2 OUT attacchi ingresso acqua da 1/2" °
Built-in part with diverter pulse 2 OUT with 1/2" water connection °

01-304003 **cromato**

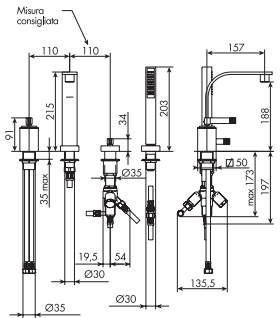
Art. 6703



Bocca erogazione a muro per vasca
Wall spout for bath

01-6703 **cromato**

Art. 3701/2



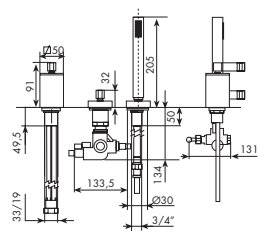
Batteria per bordo vasca 4 fori
4 holes bath mixer to be fitted on bath rim

01-3701/2- * **cromato**

* completare il codice dell'articolo con il codice della leva scelta, vedi inizio collezione.
 * please complete the article code by adding the code of the choosen lever, see beginning page of the collection.

! PREDISPOSIZIONI per bordo vasca, art. 012/4, 012/6 e 012/7, vedi pag. 769
 ! PRESYSTEM for exposed bath, art. 012/4, 012/6 and 012/7, see page 769

Art. 3001/20



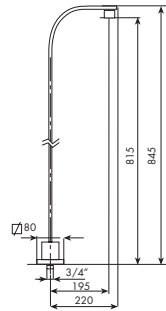
Batteria per bordo vasca 3 fori s/bocca erogazione
3 holes bath mixer without spout to be fitted on bath rim

01-3001/20- * **cromato**

* completare il codice dell'articolo con il codice della leva scelta, vedi inizio collezione.
 * please complete the article code by adding the code of the choosen lever, see beginning page of the collection.

! PREDISPOSIZIONI per bordo vasca, art. 012/3, 012/6 e 012/7, vedi pag. 769
 ! PRESYSTEM for exposed bath, art. 012/3, 012/6 and 012/7, see page 769

Art. 6701/26

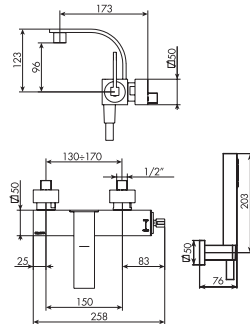


Bocca erogazione da pavimento per vasca

Floor spout for bath

01-6701/26 *** cromato**

Art. 3701/A



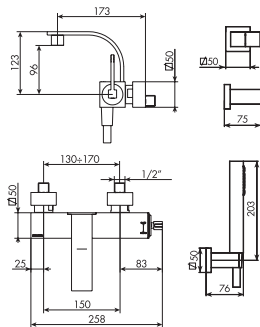
Miscelatore esterno per vasca c/gancio fisso completo

Exposed single lever mixer for bath with complete shower kit (fixed hook)

01-3701/A- *** cromato**

* completare il codice dell'articolo con il codice della leva scelta, vedi inizio collezione.
 * please complete the article code by adding the code of the choosen lever, see beginning page of the collection.

Art. 3701/B



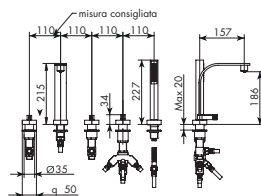
Miscelatore esterno per vasca c/gancio fisso completo e duplex

Exposed single lever mixer for bath with complete shower kit (fixed hook) and movable hook

01-3701/B- *** cromato**

* completare il codice dell'articolo con il codice della leva scelta, vedi inizio collezione.
 * please complete the article code by adding the code of the choosen lever, see beginning page of the collection.

Art. 6801/2 tradizionale



Batteria per bordo vasca 5 fori

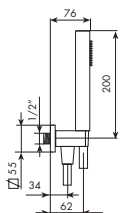
5 holes bath mixer to be fitted on bath rim

01-6801/2- *** cromato**

* completare il codice dell'articolo con il codice della leva scelta, vedi inizio collezione.
 * please complete the article code by adding the code of the choosen lever, see beginning page of the collection.

! PREDISPOSIZIONI per bordo vasca, art. 012/5, 012/6 e 012/7, vedi pag. 769
 ! PRESYSTEM for exposed bath, art. 012/5, 012/6 and 012/7, see page 769

Art. 6503/1/A

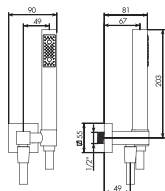


Gancio incasso fisso completo

Complete shower kit (fixed hook)

01-6503/1/A **cromato**

Art. 6503/1

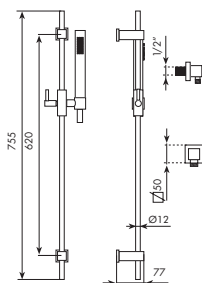


Duplex incasso completo

Complete shower kit (movable hook)

01-6503/1 **cromato**

Art. 6530

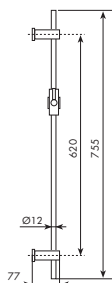


Saliscendi completo c/presa d'acqua

Complete wall pipe with water connection

01-6530 **cromato**

Art. 6530/1

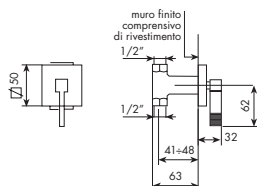


Saliscendi

Wall pipe

01-6530/1 **cromato**

Art. 6608/S - 6608/D



Rubinetto incasso da 1/2" sinistro

Left built-in stop cock 1/2"

01-6608/S- * **cromato**

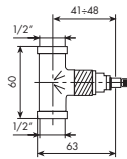
Rubinetto incasso da 1/2" destro

Right built-in stop cock 1/2"

01-6608/D- * **cromato**

* completare il codice dell'articolo con il codice della leva scelta, vedi inizio collezione.

* please complete the article code by adding the code of the choosen lever, see beginning page of the collection.



Art. 6608/S/E

Parti esterne per rubinetto incasso sinistro
External parts for left built-in stop cock

01-6608/S/E- * cromato

* completare il codice dell'articolo con il codice della leva scelta, vedi inizio collezione.
* please complete the article code by adding the code of the choosen lever, see beginning page of the collection.

Art. 6608/D/E

Parti esterne per rubinetto incasso destro
External parts for right built-in stop cock

01-6608/D/E- * cromato

Art. 654033

Corpo incasso 1/2" vitone forato sinistro
Left built-in part with 1/2" valve and threaded fixation hole

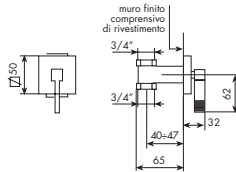
654033

Art. 654032

Corpo incasso 1/2" vitone forato destro
Right built-in part with 1/2" valve and threaded fixation hole

654032

Art. 6608/1/S - 6608/1/D



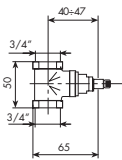
Rubinetto incasso da 3/4" sinistro
Left built-in stop cock 3/4"

01-6608/1/S- * cromato

Rubinetto incasso da 3/4" destro
Right built-in stop cock 3/4"

01-6608/1/D- * cromato

* completare il codice dell'articolo con il codice della leva scelta, vedi inizio collezione.
* please complete the article code by adding the code of the choosen lever, see beginning page of the collection.



Art. 6608/S/E

Parti esterne per rubinetto incasso sinistro
External parts for left built-in stop cock

01-6608/S/E- * cromato

Art. 6608/D/E

Parti esterne per rubinetto incasso destro
External parts for right built-in stop cock

01-6608/D/E- * cromato

* completare il codice dell'articolo con il codice della leva scelta, vedi inizio collezione.
* please complete the article code by adding the code of the choosen lever, see beginning page of the collection.

Art. 654035

Corpo incasso 3/4" vitone forato sinistro
Left built-in part with 1/2" valve and threaded fixation hole

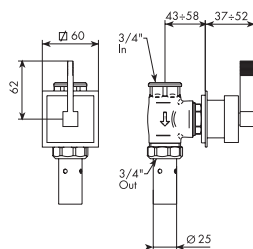
654035

Art. 654034

Corpo incasso 3/4" vitone forato destro
Right built-in part with 1/2" valve and threaded fixation hole

654034

Art. 6540

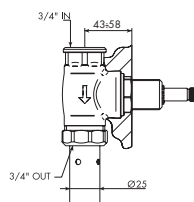


Passo rapido da 3/4"

Built-in rapid flow cock 3/4"

01-6540- * cromato

* completare il codice dell'articolo con il codice della leva scelta, vedi inizio collezione.
* please complete the article code by adding the code of the choosen lever, see beginning page of the collection.



Art. 6540/E

Parti esterne per passo rapido

External parts for built-in rapid flow cock

01-6540/E- * cromato

* completare il codice dell'articolo con il codice della leva scelta, vedi inizio collezione.
* please complete the article code by adding the code of the choosen lever, see beginning page of the collection.

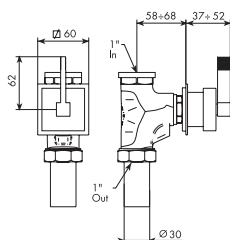
Art. 654099

Parti incasso per passo rapido da 3/4"

Built-in parts for rapid flow cock 3/4"

654099

Art. 6540/1



Passo rapido da 1"
Built-in rapid flow cock 1"

01-6540/1- * cromato

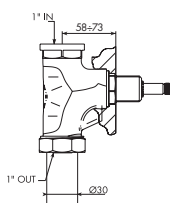
* completare il codice dell'articolo con il codice della leva scelta, vedi inizio collezione.
* please complete the article code by adding the code of the choosen lever, see beginning page of the collection.

Art. 6540/E

Parti esterne per passo rapido
External parts for built-in rapid flow cock

01-6540/E- * cromato

* completare il codice dell'articolo con il codice della leva scelta, vedi inizio collezione.
* please complete the article code by adding the code of the choosen lever, see beginning page of the collection.

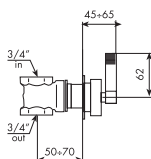


Art. 654100

Parti incasso per passo rapido da 1"
Built-in parts for rapid flow cock 1"

654100

Art. 6532/2



Saracinesca da 3/4"
Gate valve 3/4"

01-6532/2- cromato

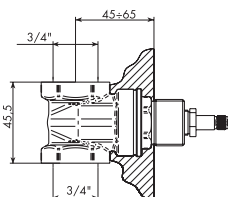
* completare il codice dell'articolo con il codice della leva scelta, vedi inizio collezione.
* please complete the article code by adding the code of the choosen lever, see beginning page of the collection.

Art. 6532/2/E

Parti esterne per saracinesca da 3/4" completa
External parts for complete gate valve 3/4"

01-6532/2/E- * cromato

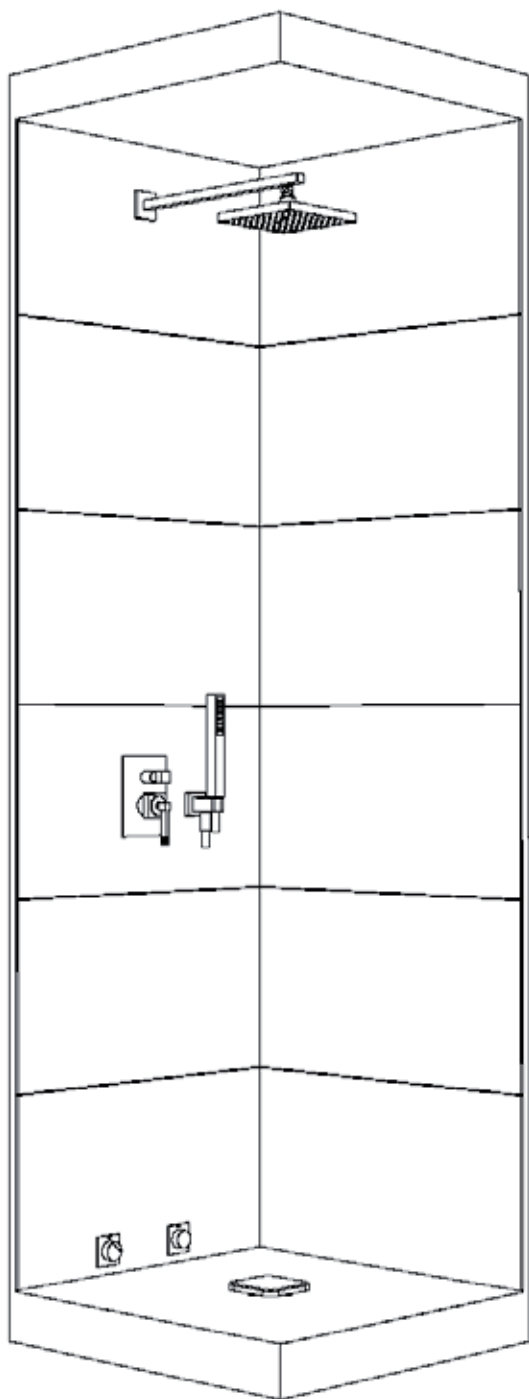
* completare il codice dell'articolo con il codice della leva scelta, vedi inizio collezione.
* please complete the article code by adding the code of the choosen lever, see beginning page of the collection.



Art. 035212

Parti incasso per saracinesca da 3/4" completa
Built-in parts for complete gate valve 3/4"

035212



Per dettagli tecnici, vedi pag. 182
 For technical details, see page 182

ARTICOLO	QUANTITA'
01-3000	1
01-6503/1/A	1
01-655060	1
01-655066	1
01-7716	1
01-0920/2	2
TOTALE	

MANIGLIE	DESCRIZIONE	PER ART.	PAG. 886/901
Art. 304005	Leva VO c/mozzo <i>VO lever with nut</i>	3000, 3701/A, 3701/B, 3701/2, 3701/20, 3705, 3705/1, 3705/1/A, 3705/3, 3705/3/1, 3705/3/A, 3705/3/B, 3707, 3709/1, 3021	
Art. 304006	Leva VO c/mozzo c/inserto wengé <i>VO lever with nut and wengé insert</i>	3000, 3701/A, 3701/B, 3701/2, 3701/20, 3705, 3705/1, 3705/1/A, 3705/3, 3705/3/1, 3705/3/A, 3705/3/B, 3707, 3709/1, 3021	
Art. 656022	Leva F <i>F Lever</i>	3701/2, 3701/20, 6801/2, 6805, 6805/3, 6805/3/1, 6807, 6608/D, 6608/S, 6608/1/D, 6608/1/S, 6503/2, 6503/3, 6503/4, 6532/2, 6540, 6540/1	
Art. 774037	Maniglia x term incasso completa x cartuccia Ø34.4 <i>Complete handle for cartridge Ø34.4 for built-in therm mixer</i>	0912/P, 0912/2/P, 0912/3/P, 0912/4/P	
Art. 774043	Maniglia x rubinetto incasso alta portata completa <i>Complete handle for built-in tap high flow rate</i>	0912/P, 0912/2/P, 0912/3/P, 0912/4/P	
DOCCHETTE			PAG. 902
Art. 655018	Doccetta quadra <i>Square shower handset</i>		
FLESSIBILI			PAG. 903
Art. 655016	Flessibile 1/2" F x 1/2" F conico lunghezza 150 cm <i>Hose 1/2" f x 1/2" f conical length cm 150</i>		
Art. 655027	Flessibile 1/2" F x 1/2" F conico lunghezza 200 cm <i>Hose 1/2" f x 1/2" f conical length cm 200</i>		
Art. 915003	Flessibile 1/2" F conico x 1/2" F conico L 150 cm <i>Hose 1/2" f x 1/2" f conical length cm 150</i>		
Art. 915020	Flessibile 1/2" F conico x 1/2" F conico L 200 cm <i>Hose 1/2" f x 1/2" f conical length cm 200</i>		
GANCI INCASSO E PRESE D'ACQUA			PAG. 904/905
Art. 654043	Gancio incasso fisso quadro <i>Square built-in fixed hook</i>	6503/1/A	
Art. 655006	Presa d'acqua quadra <i>Square water connection</i>	6530	
Art. 655012	Gancio incasso duplex quadro <i>Square built-in movable hook</i>	6503/1	
GANCI ESTERNI			PAG. 906/907
Art. 654044	Gancio esterno fisso quadro <i>External square fixed hook</i>	3701/A, 3701/B	
Art. 655005	Gancio esterno duplex quadro <i>External square movable hook</i>	3701/B	
DEVIATORI			PAG. 908/910
Art. 035344	Cartuccia dev bassa portata 4 OUT trasp completa <i>4 OUT diverter no colour small flow rate cartridge</i>	6503/4, 0912/4/P	
Art. 035345	Cartuccia dev bassa portata gialla 3 OUT completa <i>3 OUT diverter yellow small flow rate cartridge</i>	6503/3, 0912/3/P	
Art. 035346	Cartuccia dev rossa 2 uscite completa di fondello <i>Diverter red cartridge at 2 ways with crotch</i>	6503/2, 0912/2/P	
Art. 105029	Valvola dev. mix incasso vasca <i>Diverter valve for built-in bath mixer</i>	3000	
Art. 654020	Valvola deviatrice completa <i>Complete diverter valve</i>	3701/A, 3701/B	
Art. 655070	Valvola deviatore stelo quadro CAL completa <i>Complete square CAL diverter valve</i>	6513/5/1	
PROLUNGHE			PAG. 911/912
Art. 104006	Kit prolunga 2 cm (bicc + dev + cil.dev + spes) <i>Extension kit cm 2 (seat + diverter + diverter roll + thickness)</i>	3000	

PROLUNGHE	DESCRIZIONE	PER ART.	PAG. 911/912
Art. 104007	Kit prolunga 3 cm (bicc + dev + cil.dev + spes) <i>Extension kit cm 3 (seat + diverter + diverter roll + thickness)</i>	3000	
Art. 104008	Kit prolunga 4 cm (bicc + dev + cil.dev + spes) <i>Extension kit cm 4 (seat + diverter + diverter roll + thickness)</i>	3000	
Art. 104009	Kit prolunga 2 cm (bicchiere + spessore) <i>Extension kit cm 2 (seat + thickness)</i>	3705/3, 3705/3/1, 3705/3/A, 3705/3/B, 3021	
Art. 104010	Kit prolunga 3 cm (bicchiere + spessore) <i>Extension kit cm 3 (seat + thickness)</i>	3705/3, 3705/3/1, 3705/3/A, 3705/3/B, 3021	
Art. 104011	Kit prolunga 4 cm (bicchiere + spessore) <i>Extension kit cm 4 (seat + thickness)</i>	3705/3, 3705/3/1, 3705/3/A, 3705/3/B, 3021	
Art. 484042	Asta brocciata Ø8z24 per deviatori con vite <i>Broaching rod Ø8z24 for diverter with screw</i>	0912/2/P, 0912/3/P, 0912/4/P	
Art. 774054	Asta brocciata Ø8z20 c/vite <i>Broaching rod Ø8z20 with screw</i>	0912/P, 0912/2/P, 0912/3/P, 0912/4/P	
Art. 774055	Asta brocciata Ø8z24 c/vite <i>Broaching rod Ø8z24 with screw</i>	0912/P	

PIASTRE E FERMAPIASTRE			PAG. 913/917
Art. 654007	Piastra 125 x 162,5 incasso c/anelli + guarn <i>Wall plate 125 x 162.5 with rings and gaskets</i>	3000	
Art. 654008	Piastra 60 x 60 1 foro c/anello + guarn <i>Single hole 60 x 60 wall plate with ring and gasket</i>	3705/3/A, 3705/3/B, 6532/2, 6540, 6540/1	
Art. 654009	Piastra 125 x 125 1 foro c/anello + guarn <i>Single hole 125 x 125 wall plate with ring and gasket</i>	3021	
Art. 654010	Piastra 2 fori 125 x 240 c/anelli + guarnizioni <i>Two-holes 125 x 240 wall plate with rings and gaskets</i>	3705/3, 3705/3/1	
Art. 484027	Ferma piastra deviatori completa <i>Stop diverter complete plate</i>	0912/2/P, 0912/3/P, 0912/4/P	
Art. 484032	Piastra 100x210 completa per term incasso 2 OUT <i>Complete plate 100x210 2 OUT built-in thermostatic</i>	0912/2/P	
Art. 484033	Piastra 100x210 completa per term incasso 3 OUT <i>Complete plate 100x210 3 OUT built-in thermostatic</i>	0912/3/P	
Art. 484037	Piastra 100x210 completa per term incasso 4 OUT <i>Complete plate 100x210 4 OUT built-in thermostatic</i>	0912/4/P	
Art. 774041	Piastra 100x210 completa per termostatico incasso 1 OUT <i>Complete plate 100x210 1 OUT built-in thermostatic</i>	0912/P	
Art. 774044	Ferma piastra rubinetti completa <i>Stop tap complete plate</i>	0912/P	

BOCCHE			PAG. 924/928
Art. 654030	Bocca a muro completa 170 mm <i>Complete wall spout mm 170</i>	3705/3/A	
Art. 654031	Bocca a muro completa 225 mm <i>Complete wall spout mm 225</i>	3705/3/B	

COPRI CARTUCCE			PAG. 929/932
Art. 304001	Piattino scorrevole completo <i>Complete sliding disc</i>	3000, 3701/A, 3701/B, 3701/2, 3701/20, 3705, 3705/1, 3705/1/A, 3705/3, 3705/3/1, 3705/3/A, 3705/3/B, 3707, 3009/1, 3021	
Art. 304007	Rosone incasso c/grani e anello <i>Built-in rosette with blocking screw and ring</i>	3000, 3705/3, 3705/3/1, 3705/3/A, 3705/3/B, 3021	
Art. 654023	Rosone quadro dx a parete serigrafato <i>Square shaped right wall rosette with serigraphy</i>	6805/3, 6805/3/1, 6808/D, 6608/1/D	
Art. 654024	Rosone quadro sx a parete serigrafato <i>Square shaped left wall rosette with serigraphy</i>	6805/3, 6805/3/1, 6608/S, 6608/1/S	

COPRI CARTUCCE	DESCRIZIONE	PER ART.	PAG. 929/932
Art. 654025	Rosone quadro dx d'appoggio serigrafato <i>Square shaped right standing rosette with serigraphy</i>	6801/2, 6805, 6807	
Art. 654026	Rosone quadro sx d'appoggio serigrafato <i>Square shaped left standing rosette with serigraphy</i>	6801/2, 6805, 6807	

CARTUCCE CARTUCCE TERMOSTATICHE			PAG. 933/935
Art. 305001	Cartuccia K35 c/asta VO <i>K35 cartridge with vo rod</i>	3000, 3701/A, 3701/B, 3701/2, 3701/20, 3705/3, 3705/3/1, 3705/3/A, 3705/3/B, 3009/1, 3021	
Art. 304010	Cartuccia Ø25 c/asta VO <i>cartridge Ø25 with vo rod</i>	3705, 3705/1, 3705/1/A, 3707	
Art. 774045	Gruppo valvola non ritorno c/filtro completo <i>No return group valve with filter complete</i>	0912/P, 0912/2/P, 0912/3/P, 0912/4/P	
Art. 775007	Cartuccia per mix incasso termostatico Ø34.4 <i>Built-in thermostatic cartridge Ø34.4</i>	0912/P, 0912/2/P, 0912/3/P, 0912/4/P	
Art. 776082	Fermo sicurezza x maniglia termostatico <i>Safe stop for lever thermostatic</i>	0912/P, 0912/2/P, 0912/3/P, 0912/4/P	

VITONI			PAG. 936/937
Art. 054023	Piantana attacco 1/2" completa vitone corto sinistro <i>Complete side internal part 1/2" connection with left ceramic valve</i>	6801/2, 6805, 6807	
Art. 054024	Piantana attacco 1/2" completa vitone corto destro <i>Complete side internal part 1/2" connection with right ceramic valve</i>	6801/2, 6805, 6807	
Art. 055001	Vitone corto forato destro a dischi ceramici <i>Right short ceramic threaded disc</i>	6801/2, 6805, 6805/3, 6805/3/1, 6807, 6608/D, 6608/1/D	
Art. 055002	Vitone corto forato sinistro a dischi ceramici <i>Left short ceramic threaded disc</i>	6801/2, 6805, 6805/3, 6805/3/1, 6807, 6608/S, 6608/1/S	
Art. 055134	Vitone corto forato destro 3/4" a dischi ceramici <i>Right ceramic 3/4" valve with threaded fixation hole by ceramic disc</i>	0912/P	
Art. 654067	Vitone per passo rapido FO <i>Valve for FO built-in rapid flow cock</i>	6540, 6540/1	



VOGUE LIGHT

EQB DESIGN

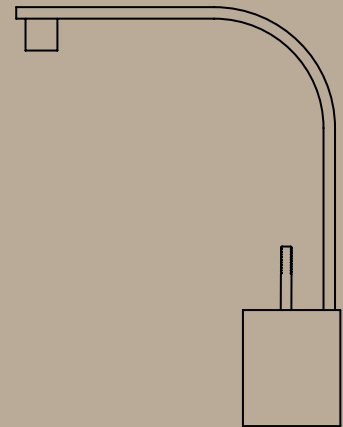


TABELLA PREZZI FINITURE pag. 214

INFO TECNICHE pag. 214

INDICE + PREZZI / INDEX + PRICE pag. 216

SCHEDE TECNICHE E DETTAGLI DISPONIBILI
ON LINE



www.bellostarubinetterie.com/online/voguelight.pdf


VOGUE
LIGHT

PREZZO FINITURE

Calcola il prezzo di listino (IVA esclusa) delle finiture diverse dal cromato, consultando la seguente tabella.

Moltiplicare il **PREZZO LISTINO** per il **COEFFICIENTE MOLTIPLICATORE** della finitura scelta, arrotondando per difetto il prezzo ottenuto (eliminare i centesimi).

ESEMPIO per ordinare art. 3705 in finitura dorato con leva stessa finitura: codice **04-3705-04**

PRICE FINISHES

Include the list price (excluding VAT) of different finishes from chrome, consulting the following table. Multiply the **PRICE LIST MULTIPLIER COEFFICIENT** of the chosen finish, reducing the price obtained by deleting the centesim.

EXAMPLE to order art. 3705 gold finish with lever same finish: code **04-3705-04**

FINITURE DI SERIE / STANDARD FINISHES

CODICE CODE	DESCRIZIONE FINITURA FINISH DESCRIPTION	MOLTIPLICATORE MULTIPLIER
01-	cromato / chrome	PREZZO LISTINO°

FINITURE A RICHIESTA / ON REQUEST FINISHES

CODICE CODE	DESCRIZIONE FINITURA FINISH DESCRIPTION	MOLTIPLICATORE MULTIPLIER
02-	cromo/oro / chrome/gold	x
03-	oro/argento / gold/silver	x
04-	dorato / gold	x
05-	bronzo satinato / satin bronze	x
06-	rame vecchio / old copper	NON REALIZZABILE*
07-	vecchio argento / old silver	NON REALIZZABILE*
08-	canna di fucile / gun barrel	x
10-	verderame / verdigris	NON REALIZZABILE*
11-	nero antracite / anthracite black	x
12-	ottone lucido / polished brass	x
13-	ottone naturale / natural brass	x
14-	bianco / white	NON REALIZZABILE*
19-	nero / black	NON REALIZZABILE*
28-	nickel satinato / satin nickel	x
30-	nickel lucido / polished nickel	x

COMPOSIZIONE CODICE PER ORDINARE ARTICOLO IN FINITURA



CODICE FINITURA FINISH CODE **CODICE ARTICOLO ITEM NUMBER** **CODICE FINITURA LEVA/INSERTO FINISH CODE LEVER/INSERT**

FINITURE A RICHIESTA / ON REQUEST FINISHES

CODICE CODE	DESCRIZIONE FINITURA FINISH DESCRIPTION	MOLTIPLICATORE MULTIPLIER
33-	cromo satinato / satin chrome	x
34-	cromo spazzolato / brushing chrome	x
35-	nickel spazzolato / brushing nickel	x
56-	avorio / ivory	NON REALIZZABILE*
57-	azzurro / light blue	NON REALIZZABILE*
58-	verdino / light green	NON REALIZZABILE*
59-	marrone / brown	NON REALIZZABILE*
60-	arancio / orange	NON REALIZZABILE*
61-	rosso / red	NON REALIZZABILE*
66-	bianco opaco / mat white	x
67-	nero opaco / mat black	x
68-	rame opaco / mat copper	x
69-	argento opaco / mat silver	x
71-	oro opaco / mat gold	x
72-	bronzo opaco / mat bronze	x
75-	dorato spazzolato / brushing gold	x
87-	oro rosa / pink gold	x
88-	ottone sisal / sisal brass	x

°PREZZO DI LISTINO / PRICE LIST

*NON REALIZZABILE / NOT MADE

ATTENZIONE! 13-OTTONE NATURALE e 88-OTTONE SISAL: finiture non protette che antichizzano naturalmente ossidando a contatto con l'umidità atmosferica.
WARNING! 13-NATURAL BRASS and 88-SISAL BRASS: unprotected finishes that naturally oxidise in contact with atmospheric humidity.

PROGETTO SU MISURA: RICHIESTE SPECIALI

I tecnici di Bellosta Rubinetterie sono, inoltre, a disposizione di architetti e designers, per offrire un servizio esclusivo: personalizzazioni di elementi in funzione di specifiche richieste estetiche o problematiche legate a vincoli progettuali, verifica della fattibilità attraverso opportuni studi CAD e sviluppo del disegno tecnico del prodotto speciale richiesto.

Per informazioni e richieste PROGETTI SU MISURA: ufficiotecnico@bellostarubinetterie.com



PROGETTO SU MISURA: SPECIAL REQUESTS

Engineers Bellosta Rubinetterie are also available to architects and designers, to offer an exclusive service: customizations of items according to specific aesthetic requirements or issues related to design constraints, verification of the feasibility studies and development through appropriate CAD technical design the required special product. For information and requests "SU MISURA" PROJECTS: ufficiotecnico@bellostarubinetterie.com



CONSIGLIO TECNICO

Tutti i miscelatori della collezione VOGUE LIGHT vengono collaudati nel loro funzionamento al momento dell'assemblaggio. Per garantire la durata delle cartucce nel tempo, si consiglia di spurgare bene l'impianto idraulico prima del montaggio (per rimuovere eventuali detriti) e di installare rubinetti sottolavabo con filtro:

art. 020 o 020/1 per i monofori, art. 020 e art. 029 (tubetti di collegamento con calotta) per i tre fori.

N.B.: Qualora il piano lavabo avesse uno spessore superiore a 6 cm specificare la misura al momento dell'ordine.

TECHNICAL ADVICE

All mixers of the VOGUE LIGHT collection are perfectly tested. To guarantee the perfect functionality of the cartridge for a long time, we advise to clean the sanitary plant before installing the mixer. Moreover we advise to install angle valve with filter: art. 020 or 020/1 for single hole mixers, art. 020 and art. 029 (pipes with nut 1/2") for three holes mixers

Attention: If the lavatory top is more than cm 6 hick, please point it out when placing the order.

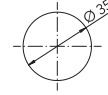
FORATURA DEI PIANI SANITARI

I miscelatori lavabo/bidet monoforo prevedono un foro di diametro 35 mm nel piano sanitario. Le batterie lavabo 3 fori sono dotate di vitone ceramico destro con apertura a 1/4 di giro (90°); l'interasse consigliato è di 110 mm e foratura come da schema sottostante.

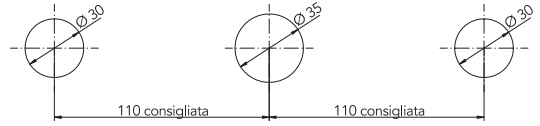
DRILLING PLANS HEALTH

The sink / hole bidet mixers provide a hole diameter of 35 mm in the health plan. The sink batteries 3 holes are equipped with ceramic cartridge Right-open 1/4 turn (90°); the recommended distance is 110 mm, drilling as per the diagram below.

MONOFORO >>



3 FORI >>



SCHEMA FUNZIONAMENTO DEVIATORI INCASSO 2/3/4 USCITE

Questi deviatori non hanno funzione di chiusura. Ruotando verso destra o sinistra si attivano le uscite. Tra 2 uscite adiacenti durante la rotazione diminuisce la portata dell'uscita iniziale ed incrementa quella della successiva. In posizione intermedia sono entrambe attive a pari portata.

SCHEME OPERATION SWITCHES FLUSH OUTPUT 2/3/4

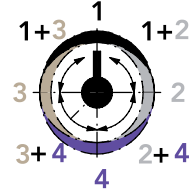
These diverters have not closing function. By turning to the right or left activates the outputs. Between two adjacent outputs during the rotation decreases the initial output flow and increases that of the next. In position intermediate are both active at the same flow rate.



2 OUT

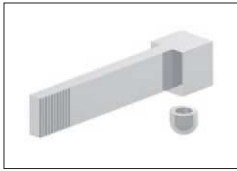


3 OUT



4 OUT

LEVE - MISCELATORE THE LEVER - MIXER:



cod. leva cromo 01



cod. leva wengé 39

LEVE - TRADIZIONALE THE LEVER - TRADIZIONAL:



cod. leva cromo 01



cod. leva wengé 39

LAVABO



6805
 BATTERIA LAVABO TRE FORI
 3 HOLE BASIN



3705
 MISCELATORE LAVABO MONOFORO
 BASIN MIXER



3705/1/A
 MISCELATORE LAVABO MEDIUM MONOFORO
 BASIN MIXER "MEDIUM SIZE"



3705/1
 MISCELATORE LAVABO ALTO MONOFORO
 HIGHER BASIN MIXER



6805/3/E + 664001
 GRUPPO LAVABO DA PARETE
 WALL MOUNTED BASIN GROUP



6805/3/1/E + 664001
 GRUPPO LAVABO DA PARETE BOCCA
 PROLUNGATA
 WALL MOUNTED BASIN GROUP EXTENDED SPOUT



parti esterne / external parts: 6805/3/E
 parte incasso / built-in part: 664001



parti esterne / external parts: 6805/3/1/E
 parte incasso / built-in part: 664001



3705/3/E + 304011
 MISCELATORE LAVABO DA PARETE SU PIASTRA
 WALL BASIN MIXER ON PLATE



3705/3/1/E + 304011
 MISCELATORE LAVABO DA PARETE BOCCA
 PROLUNGATA SU PIASTRA
 WALL BASIN MIXER EXTENDED SPOUT ON PLATE



parti esterne / external parts: 3705/3/E
 parte incasso / built-in part: 304011



parti esterne / external parts: 3705/3/1/E
 parte incasso / built-in part: 304011



3705/3/A/E + 304011
 MISCELATORE LAVABO DA PARETE
 WALL BASIN MIXER



3705/3/B/E + 304011
 MISCELATORE LAVABO DA PARETE BOCCA
 PROLUNGATA
 WALL BASIN MIXER EXTENDED SPOUT



parti esterne / external parts: 3705/3/A/E
 parte incasso / built-in part: 304011



parti esterne / external parts: 3705/3/B/E
 parte incasso / built-in part: 304011

BIDET



6807
 BATTERIA BIDET TRE FORI
 3 HOLE BIDET



3707
 MISCELATORE BIDET MONOFORO
 BIDET MIXER

DOCCIA INCASSO



3021/E + 304004
 MISCELATORE INCASSO
 BUILT-IN MIXER



parti esterne / external parts: 3021/E
 parte incasso / built-in part: 304004



3000/E + 304003
 MISCELATORE INCASSO C/DEVIATORE 2 USCITE
 BUILT-IN MIXER WITH DIVERTER 2 OUT

parti esterne / external parts: 3000/E
 parte incasso / built-in part: 304003

DEVIATORI INCASSO



6503/2/E + 914016
 DEVIATORE INCASSO 2 USCITE
 BUILT-IN DIVERTER 2 OUT



parti esterne / external parts: 6503/2/E
 parte incasso / built-in part: 914016



6503/3/E + 034127
 DEVIATORE INCASSO 3 USCITE
 BUILT-IN DIVERTER 3 OUT



parti esterne / external parts: 6503/3/E
 parte incasso / built-in part: 034127



VOGUE
 LIGHT

DEVIATORI INCASSO



6503/4/E + 034128

DEVIATORE INCASSO 4 USCITE
BUILT-IN DIVERTER 4 OUT



parti esterne / external parts: 6503/4/E
parte incasso / built-in part: 034128

DOCCIA INCASSO TERMOSTATICO



0912/H/P/E + 484020

MISCELATORE TERMOSTATICO INCASSO 1 USCITA
BUILT-IN THERMOSTATIC MIXER 1 OUT



parti esterne / external parts: 0912/H/P/E
parte incasso / built-in part: 484020



0912/2/P/E + 484021

MISCELATORE TERMOSTATICO INCASSO
C/DEVIATORE 2 USCITE
BUILT-IN THERMOSTATIC MIXER WITH DIVERTER
2 OUT



parti esterne / external parts: 0912/2/P/E
parte incasso / built-in part: 484021



0912/3/P/E + 484022

MISCELATORE TERMOSTATICO INCASSO
C/DEVIATORE 3 USCITE
BUILT-IN THERMOSTATIC MIXER WITH DIVERTER
3 OUT



parti esterne / external parts: 0912/3/P/E
parte incasso / built-in part: 484022



0912/4/P/E + 484023

MISCELATORE TERMOSTATICO INCASSO
C/DEVIATORE 4 USCITE
BUILT-IN THERMOSTATIC MIXER WITH DIVERTER
4 OUT



parti esterne / external parts: 0912/4/P/E
parte incasso / built-in part: 484023

DOCCIA ESTERNO



3009/1

MISCELATORE DOCCIA ESTERNO
EXTERNAL SHOWER MIXER

DOCCIA COMPLEMENTI



6503/1/A

SUPPORTO DOCCIA COMPLETO
FULL SHOWER SUPPORT



6503/1

SUPPORTO DOCCIA DUPLEX COMPLETO
FULL SHOWER DUPLEX SUPPORT



6530

SALISCENDI COMPLETO C/PRESA D'ACQUA
COMPLETE WALL PIPE WITH WATER CONNECTION



6530/1

ASTA SALISCENDI
WALL PIPE



6513/4

STELO DOCCIA
ROD SHOWER



6513/5/1

CURVA PRESA ACQUA C/STELO COMPLETO
CURVE WATER CONNECTOR WITH COMPLETE ROD

VASCA



3701/A

MISCELATORE VASCA ESTERNO
EXTERNAL BATH MIXER



6801/2

BATTERIA PER BORDO VASCA
BATH RIM

* ABBINAMENTO CONSIGLIATO: PER PREZZI E SCHEDE TECNICHE, VEDI RIFERIMENTO PAGINA LISTINO REVIVRE

* RECOMMENDED COMBINATION: FOR PRICES AND TECHNICAL DETAILS, LOOK AT PAGE WITH REFERENCE REVIVRE PRICE

VASCA



3701/2
 MISCELATORE PER BORDO VASCA
 BATH RIM MIXER



3001/20
 MISCELATORE PER BORDO VASCA S/BOCCA
 BATH RIM MIXER WITHOUT SPOUT



6701/26
 BOCCA VASCA DA PAVIMENTO
 FLOOR BATH SPOUT



6703
 BOCCA VASCA DA PARETE
 WALL BATH SPOUT

BAGNO COMPLEMENTI



6608/S/E + 654033
 RUBINETTO D'ARRESTO 1/2"
 BUILT-IN STOP COCK 1/2"

parti esterne / external parts: 6608/S/E
 parte incasso / built-in part: 654033 SX



6608/D/E + 654032
 RUBINETTO D'ARRESTO 1/2"
 BUILT-IN STOP COCK 1/2"

parti esterne / external parts: 6608/D/E
 parte incasso / built-in part: 654032 DX



6608/S/E + 654035
 RUBINETTO D'ARRESTO 3/4"
 BUILT-IN STOP COCK 3/4"

parti esterne / external parts: 6608/S/E
 parte incasso / built-in part: 654035 SX



6608/D/E + 654034
 RUBINETTO D'ARRESTO 3/4"
 BUILT-IN STOP COCK 3/4"

parti esterne / external parts: 6608/D/E
 parte incasso / built-in part: 654034 DX



6540/E + 654099
 PASSO RAPIDO 3/4"
 BUILT-IN RAPID FLOW COCK 3/4"



parti esterne / external parts: 6540/E
 parte incasso / built-in part: 654099



6540/E + 654100
 PASSO RAPIDO 1"
 BUILT-IN RAPID FLOW COCK 1"



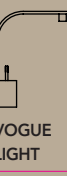
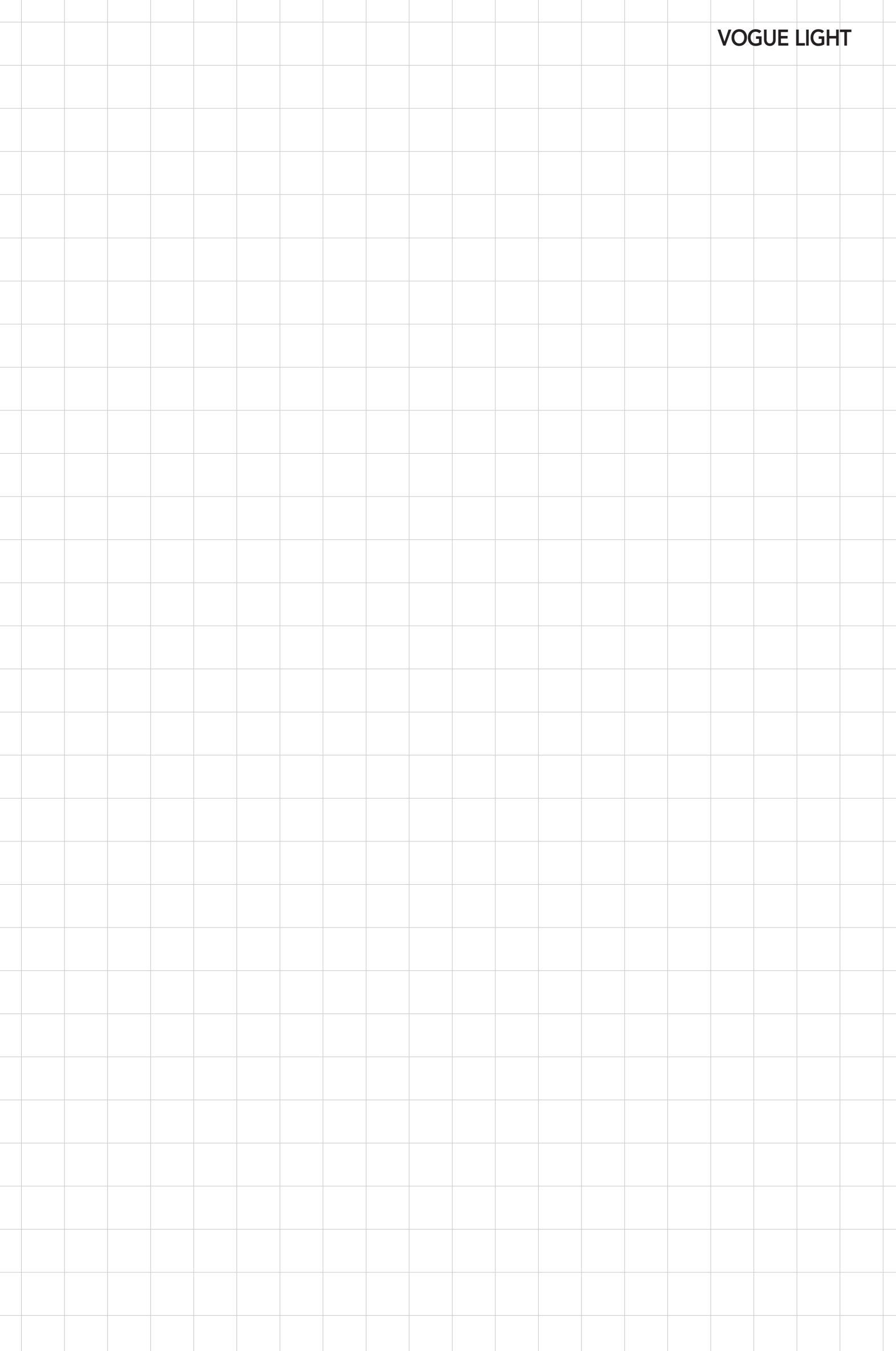
parti esterne / external parts: 6540/E
 parte incasso / built-in part: 654100



6532/2/E + 035212
 SARACINESCA
 GATE VALVE



parti esterne / external parts: 6532/2/E
 parte incasso / built-in part: 035212



VOGUE LIGHT